

SIN VENENO

## CLASIFICACIÓN DENTARIA

### Dentadura Aglifa

Pequeños dientes curvados hacia atrás, sin surco o conducto capaz de inocular veneno.  
**No representan peligro mortal para el hombre**  
(Tornasol, Tragavenado, Tigra Cazadora, Sabanera entre otras)

### Dentadura Opistoglifa

Un par de colmillos posteriores y acanalados le permite escurrir un suave veneno de baja actividad  
**Representa algo de peligro para el hombre**  
(Conejera, Sabanera, Falsa Coral, Falsa Mapanare)

### Dentadura Solenoglifa

Largos colmillos móviles, con un conducto conectado a glándulas venenosas.  
**Representa peligro mortal para el hombre** si no es tratada a tiempo (Mapanare, Cascabel y Cuaima)

### Dentadura Proteroglifa

Colmillos en el maxilar superior, en la porción anterior. Poseen un conducto inoculador de veneno  
**Representa peligro mortal para el hombre** si no es tratada a tiempo. (Corales).

MÁS VENENO

NÚMEROS DE EMERGENCIA

<b>911</b>	(Sistema Integrado) Ambulancias, Protección Civil, Bomberos
<b>*1</b>	Movistar <b>*911</b> Movilnet <b>*211</b> Digitel
<b>0424-408.53.11</b>	Fund Vivarium (emergencias) <b>0414-342.30.88</b> Fund Vivarium (emergencias)



# ¿VENENOSA O NO VENENOSA?

## SI CONSIGUES UNA SERPIENTE

CONTÁCTANOS POR WHATSAPP Y TE AYUDAMOS A IDENTIFICARLA

**0424-408.53.11 / 0414-342.30.88**

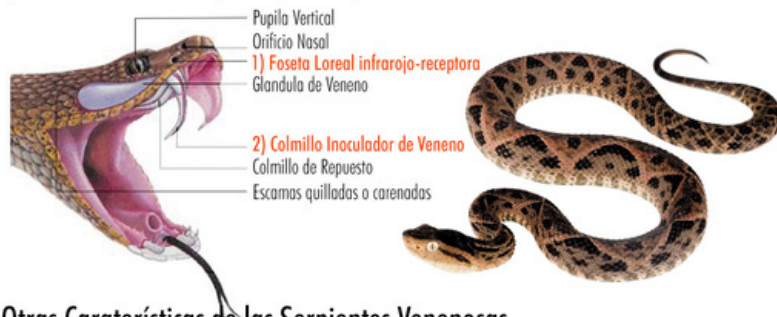
CONSERVA UNA DISTANCIA PRUDENCIAL  
NO INTENTES MANIPULAR O MATAR UNA SERPIENTE

[fundacionvivarium.org](http://fundacionvivarium.org)

## Características Principales de las Serpientes Venenosas en Venezuela

La presencia de cualquiera de estas 2 características es sinónimo de Veneno, (no aplica para corales)

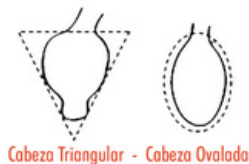
1) Foseta Loreal Infrarojo-receptora 2) Colmillo inoculador de Veneno



## Otras Características de las Serpientes Venenosas

Las 4 características secundarias "deben estar todas presentes" para poder completar la identificación ya que algunas de estas características son compartidas con otras serpientes no venenosas

- 1) Cabeza Triangular (forma de punta de lanza)
- 2) Pupila Vertical (Pupila de gato)
- 3) Escamas Carenadas (Quilladas)
- 4) Cola Corta (Termina de forma abrupta)



## Características de las Corales en Venezuela

La triada de colores es útil para diferenciar entre falsas corales y corales



Entre dos anillos rojos los anillos negros son impares y los blancos pares. El patrón se debe repetir a lo largo del cuerpo tanto en el dorso como en el vientre. En la naturaleza nada es exacto y puede haber algunas excepciones por eso la mejor recomendación es: **mantenerse alejado.**

## Evita ser mordido por una serpiente



## En caso de ser mordido...



Toca el **MENÚ INTERACTIVO**



[fundacionvivarium.org](http://fundacionvivarium.org)