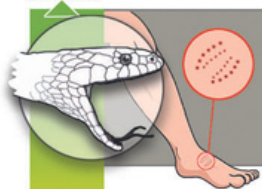
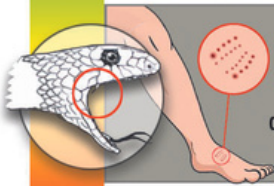


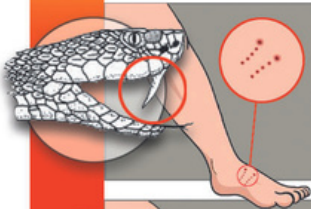
SIN VENENO



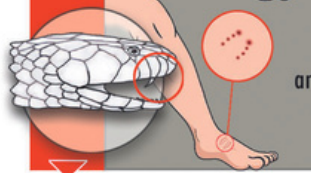
Dentadura Aglifa
Pequeños dientes curvados hacia atrás, sin surco o conducto capaz de inocular veneno.
No representan peligro mortal para el hombre
(Tornasol, Tragavenado, Tigra Cazadora, Sabanera entre otras)



Dentadura Opistoglifa
Un par de colmillos posteriores y acanalados le permite escurrir un suave veneno de baja actividad que **Representa algo de peligro para el hombre**
(Conejera, Sabanera, Falsa Coral, Falsa Mapanare)



Dentadura Solenoglifa
Largos colmillos móviles, con un conducto conectado a glándulas venenosas. **Mortal para el hombre si no es tratada a tiempo.**
(Mapanare, Cascabel y Cuaima).



Dentadura Proteroglifa
Colmillos en el maxilar superior, en la porción anterior. Poseen un conducto inoculador de veneno **Mortal para el hombre si no es tratada a tiempo.** (Corales).

MAS VENENO

NÚMEROS DE EMERGENCIA

911	(Sistema Integrado) Ambulancias, Protección Civil, Bomberos
*1	Movistar *911 Movilnet *211 Digital
0414-1525946	BIOTECFAR (solo emergencia) 0424-408.53.11 Fundación Vivarium



¿VENENOSA O NO VENENOSA?
SI CONSIGUES UNA SERPIENTE

CONTÁCTANOS POR WHATSAPP Y TE AYUDAMOS A IDENTIFICARLA

0424-408.53.11

CONSERVA UNA DISTANCIA PRUDENCIAL
NO INTENTES MANIPULAR O MATAR UNA SERPIENTE

Caraterísticas Principales de las Serpientes Venenosas en Venezuela

(La presencia de cualquiera de estas características es sinónimo de Veneno, (no aplica para corales)

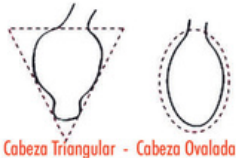
***Colmillo inoculador de Veneno * Foseta Loreal Infrarojo-receptora**



Otras Caraterísticas de las Serpientes Venenosas

(Las características secundarias deben estar todas presentes para poder completar la identificación ya que algunas características son compartidas con otras serpientes no venenosas)

- * **Cabeza Triangular** (forma de punta de lanza)
- * **Pupila Vertical** (Pupila de gato)
- * **Escamas Carenadas** (Quilladas)
- * **Cola Corta** (Termina de forma abrupta)



Caraterísticas de las Corales en Venezuela

(La triada de colores es muy útil para diferencias entre falsas corales y corales)



Presencia de triadas de colores dispuestos así: **Entre dos anillos rojos los anillos negros son impares y los blancos pares.** (El color rojo puede variar en tonos de naranja. El color blanco puede ser amarillento. El patrón se debe repetir a lo largo del cuerpo tanto en el dorso como en el vientre).

Evita ser mordido por una serpiente



En caso de ser mordido...



NO apliques Torniquetes



No retrase el tratamiento médico con brebajes o magos



@fundacionvivarium

MENU INTERACTIVO →

